

Commune de RIEUX



15 rue Jean-Carette  
60870 RIEUX  
Tel : 03 44 70 72 72  
Courriel : mairie.de.rioux@wanadoo.fr

# PLAN LOCAL D'URBANISME

15U15

Rendu exécutoire  
le



## PLAN DES SERVITUDES

Date d'origine :

Juin 2018

**6b**

ARRET du Projet - Dossier annexé à la  
délibération municipale du 14 juin 2018

APPROBATION - Dossier annexé à la  
délibération municipale du

### *Urbanistes :*

Mandataire : ARVAL

Agence d'Urbanisme ARVAL  
Sarl MATHIEU - THIMONIER - CARRAUD  
3 bis, Place de la République - 60800 CREPY-EN-VALOIS  
Téléphone : 03 44 94 72 16 - Fax : 03 44 39 04 61  
Courriel : Nicolas.Thimonier@arval-archi.fr

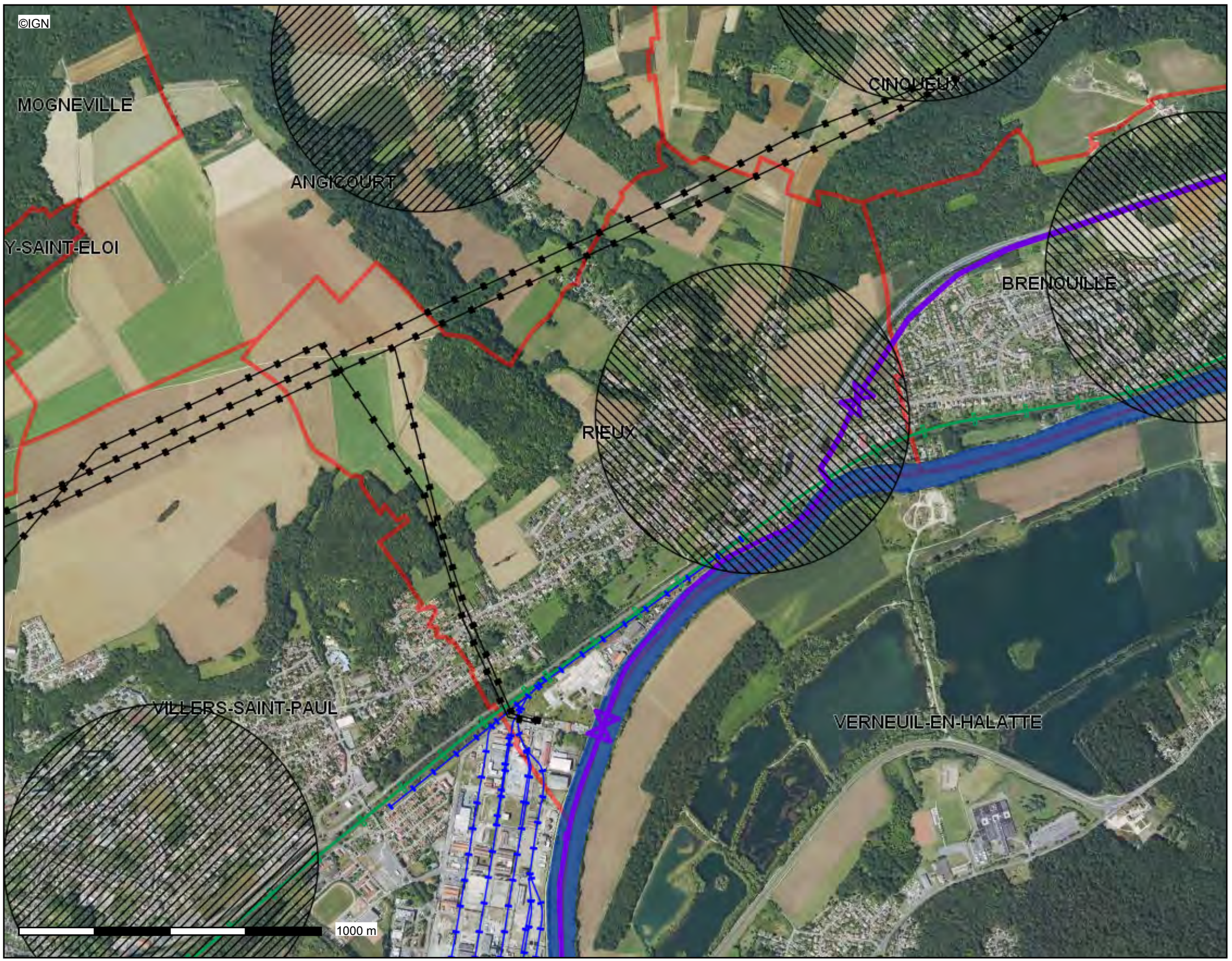
Equipe d'étude :

N. Thimonier (Géog-Urb), M. Louërat (Urb)

Participation financière : Conseil Départemental de l'Oise



# Les Servitudes d'Utilit Publique



Conception : DDT 60  
Date d'impression : 16-07-2018

- Limites départementales
- (AC1) Périmètres de protection des Monuments Historique
  - classés
  - inscrits
- (I3) Réseau de Transport de Gaz (Attention, il n'y a pas le réseau de distributi
- (T5) Servitude aéronautique de dégager
- (EL3) Servitude de Halage et de marchepied
- (I4) Lignes électriques
- (T1) Voies ferrées
  - LGV
  - Ligne principale
  - autre
  - autre
- Communes
- BD Ortho

La DDT ne saurait garantir l'exhaustivité et l'exactitude des informations fournies, celles-ci tant, dans la plupart des cas, collectées auprès de personnes tierces (exploitants ...).

Carte publiée par l'application CARTELIE  
Ministre de l'égalité des territoires et du Logement / Ministre de l'écologie, du Développement durable et de l'énergie  
SG/SPSSI/PSI/PSI1 - CP2I (DOM/ETER)